



Particularidades e Desafios na Produção Baby leaf



História



1951

Nascimento da Vitacress no Reino Unido

1981

Primeiro Investimento em Portugal

1988

Início da produção de baby leaf

2001

Construção da unidade de lavagem e embalagem

2008

Aquisição pelo Grupo RAR



2018

Nova exploração agrícola





Paixão pela terra

- Somos agricultores, produtores de baby leaf e ervas aromáticas.
- 280 hectares, 90% dos quais em ar livre.
- 25 culturas distintas em produção.
- 20 hectares exclusivamente dedicados ao agrião de água.
- 10% da produção em Modo de Produção Biológica.
- Mais de 10% da área total para projectos de biodiversidade.

- Semeamos, cuidamos, colhemos, lavamos e embalamos 365 dias por ano.



VENDAS



CAMPO



ARREFECIMENTO DO PRODUTO



INTEGRAÇÃO VERTICAL

DISTRIBUIÇÃO



EMBALAGEM



LAVAGEM



Os Números



Particularidades



A produção



Particularidades

- Totalidade das culturas têm pouca expressão de área produzida em Portugal.
- Algumas culturas têm pouca expressão na Europa.
- Produção todo o ano.
- Ciclos curtos.
- Explorações localizadas dentro ou nos limites de áreas protegidas.
- Diferentes modos de produção.
- Inovação.



Estratégias e Inovação

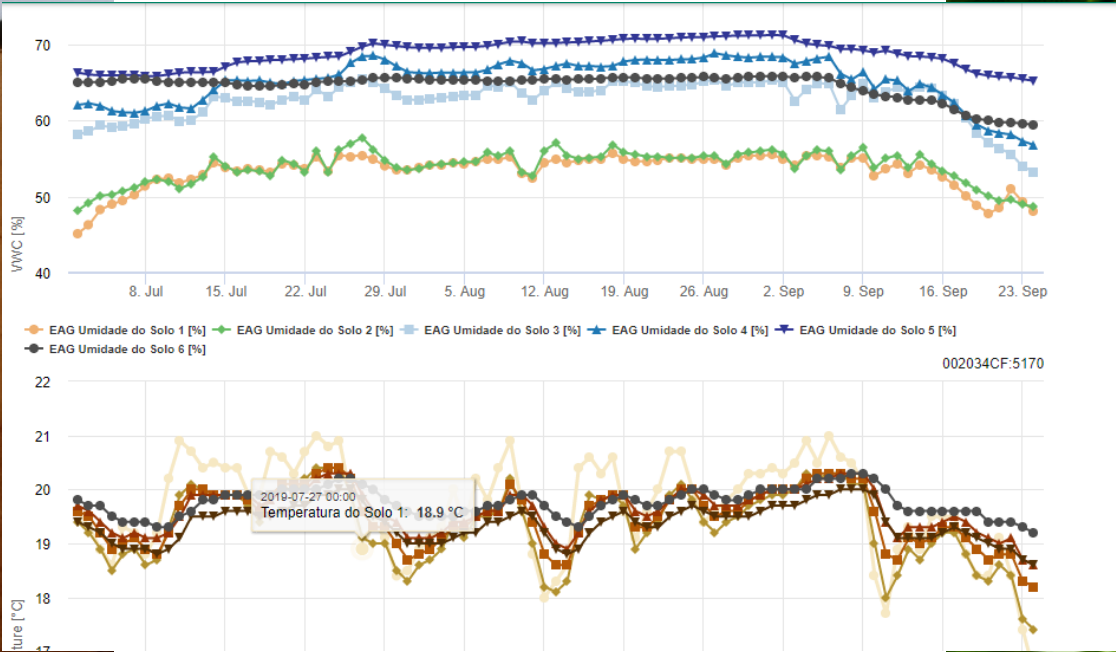
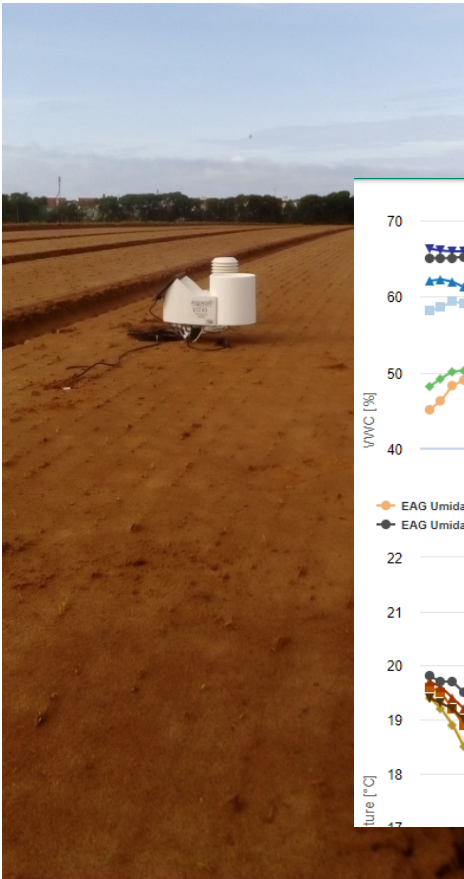


- Gestão do solo
- Cobertura de solo
- Proteção dos campos
- Adequação das máquinas às operações e aos locais
- Variedades com resistência ou tolerância de campo
- Controlo de densidade de sementeira
- Gestão da rega
- Novas técnicas de produção
- Monitorização constante das culturas e de pragas
- Protocolos de monitorização de espécies endémicas e migratórias















Particularidades e Desafios na Produção Baby leaf



Desafios

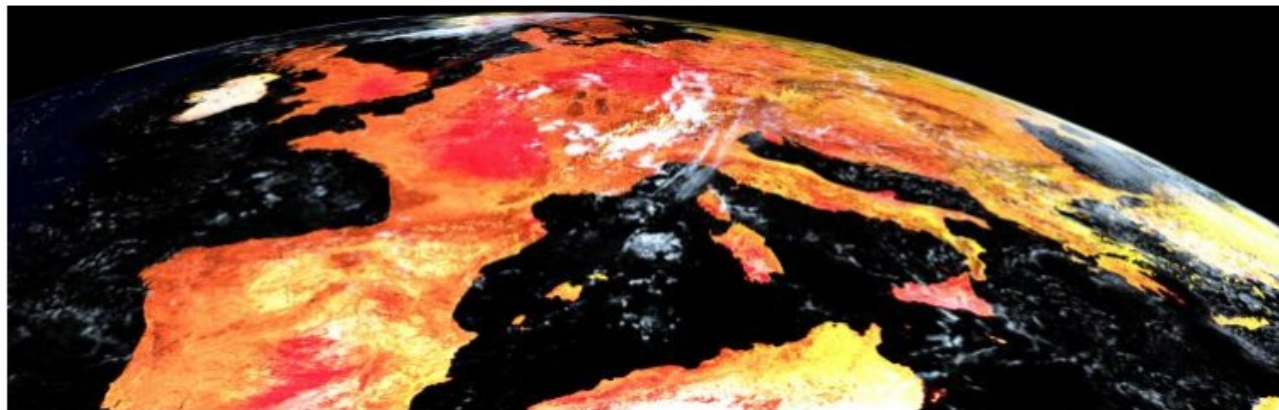


Nature does constant value stream mapping, it's called evolution. Carrie Latet





Climate change and food safety



Climate change poses significant challenges to global food safety. Long-term changes in temperature, humidity, rainfall patterns and the frequency of extreme weather events are already affecting **farming** practices, crop production and the nutritional quality of food crops. The sensitivity of germs, potentially toxin-producing microorganisms and other pests to climate factors suggests that climate change has the potential of affecting the occurrence and intensity of some **foodborne diseases**. Also, changing conditions may favour the establishment of **invasive alien species** harmful to plant and animal health. Surface seawater warming and increased nutrients input leads to the profusion of toxin-producing algae causing outbreaks of **seafood contamination**.





Pesticide residues in food: what's the picture in the EU?



The latest edition of the annual EU report on pesticide residues in food is now available. Just under 96% of food samples were found to be free of pesticide residues or to contain traces that fall within legally permitted levels.

EFSA analysed the results of around 88,000 samples collected from the 28 EU Member States plus Iceland and Norway.

Subject



Data



Pesticide

PPR

Panel of
Products

Related

[New survey
database](#)

Data

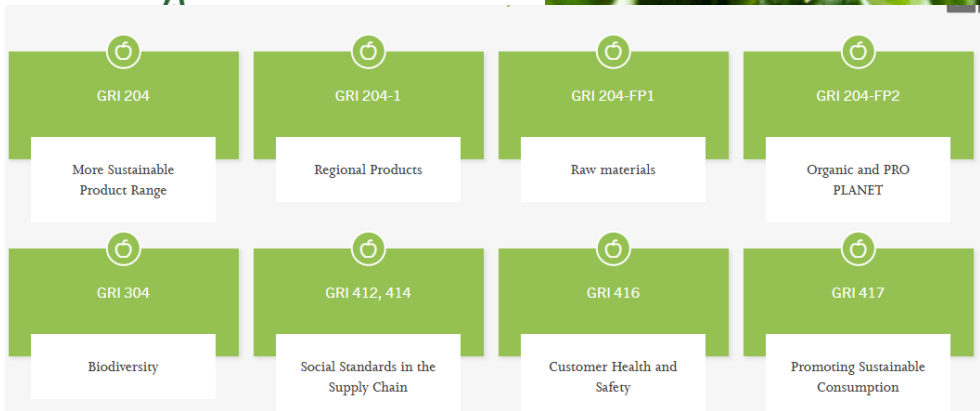


Home / News Releases / ALDI U.S. releases new policy to limit toxic pesticides to protect pollinators

ALDI U.S. releases new policy to limit toxic pesticides to protect pollinators

October 30, 2019

Company also expanding pollinator and people-friendly organic offerings



NOTRE POLITIQUE

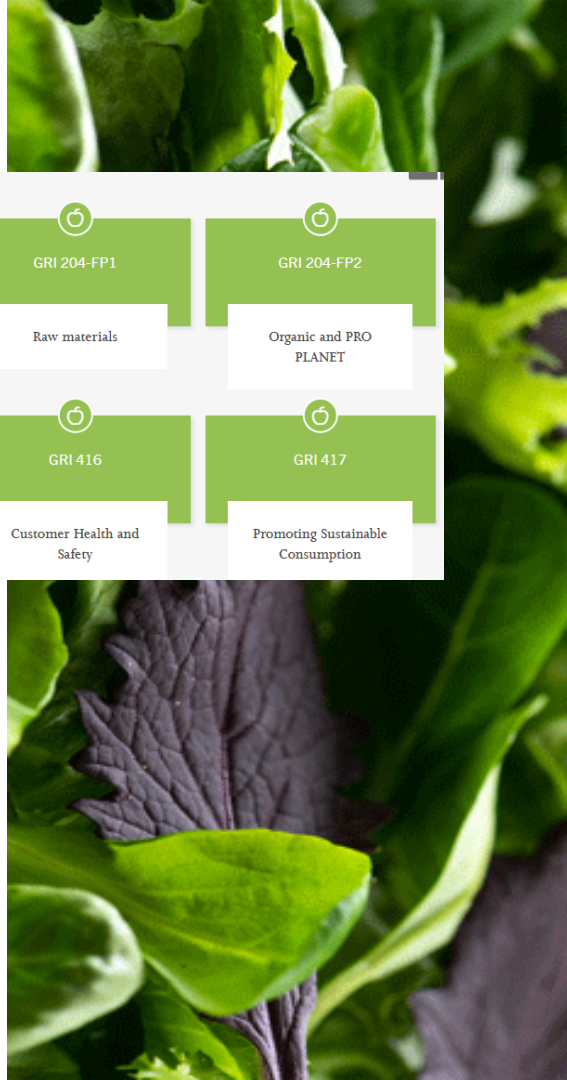
Politique stricte en matière de pesticides

Lidl s'engage en outre à mettre en place une politique musclée quant à l'usage de pesticides dans la production des fruits et légumes. Dès à présent, Lidl va au-delà de normes légales en appliquant la limite sévère de « 1/3 LMR » (limite maximale de résidus). Cela signifie qu'un produit placé dans les rayons d'un magasin Lidl ne peut contenir au maximum que 1/3 de la quantité de résidus de pesticides autorisée par la loi.

Par ailleurs, Lidl appliquera également des critères supplémentaires à partir de 2017 :

- La quantité de résidus maximale totale de toutes les substances retrouvées dans les produits ne peut pas dépasser 80 % de la quantité autorisée par la loi.
- L'on ne peut retrouver au maximum que 5 types de résidus de pesticides.
- La Dose de référence aiguë (ArfD) ne peut être que de 100 % maximum par substance active.

La Dose de référence aiguë est une estimation de la quantité d'une substance dans de l'alimentation ou de l'eau potable que l'on peut ingérer dans les 24 heures sans effets notables sur la santé. Cette règle est nécessaire dans la mesure où une seule consommation de certains végétaux contenant une quantité de résidus relativement élevée conduirait parfois à des problèmes aigus.





Particularidades e Desafios na Produção Baby leaf



“Caracol Maçã” *Pomacea insularum*



XYLELLA FASTIDIOSA

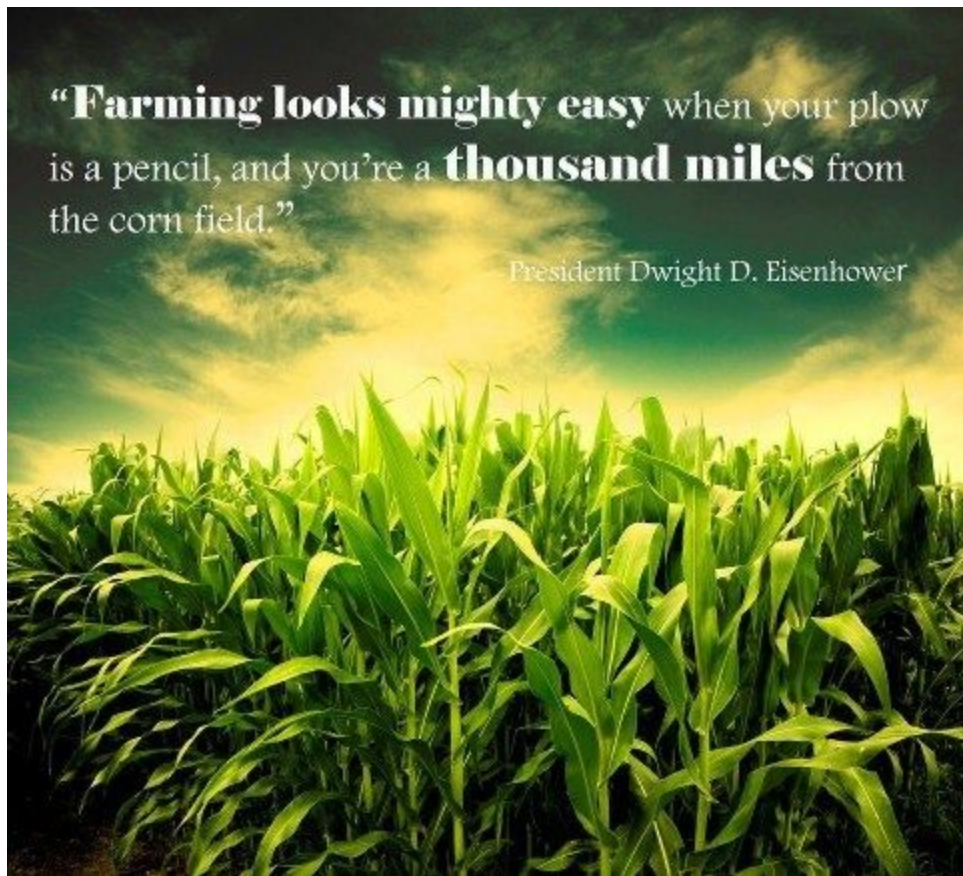
A VIGILÂNCIA de todos é fundamental para evitarmos a sua introdução e dispersão em Portugal

Epitrix papa
e
Epitrix cucumeris



“Farming looks mighty easy when your plow is a pencil, and you’re a **thousand miles** from the corn field.”

President Dwight D. Eisenhower

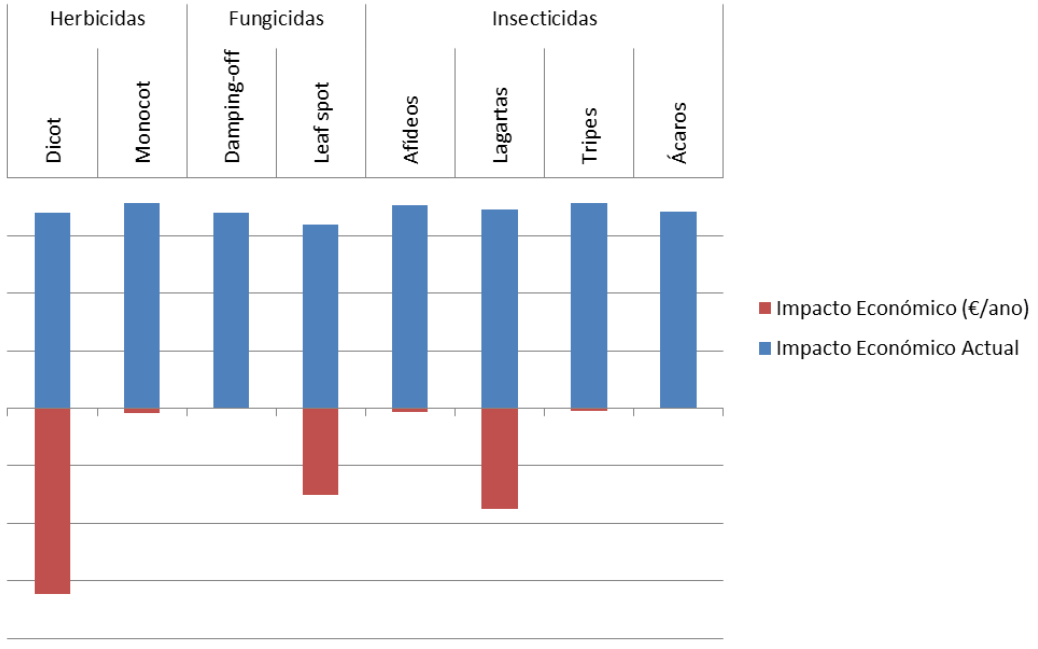


Retirada s.a.

Espinafre

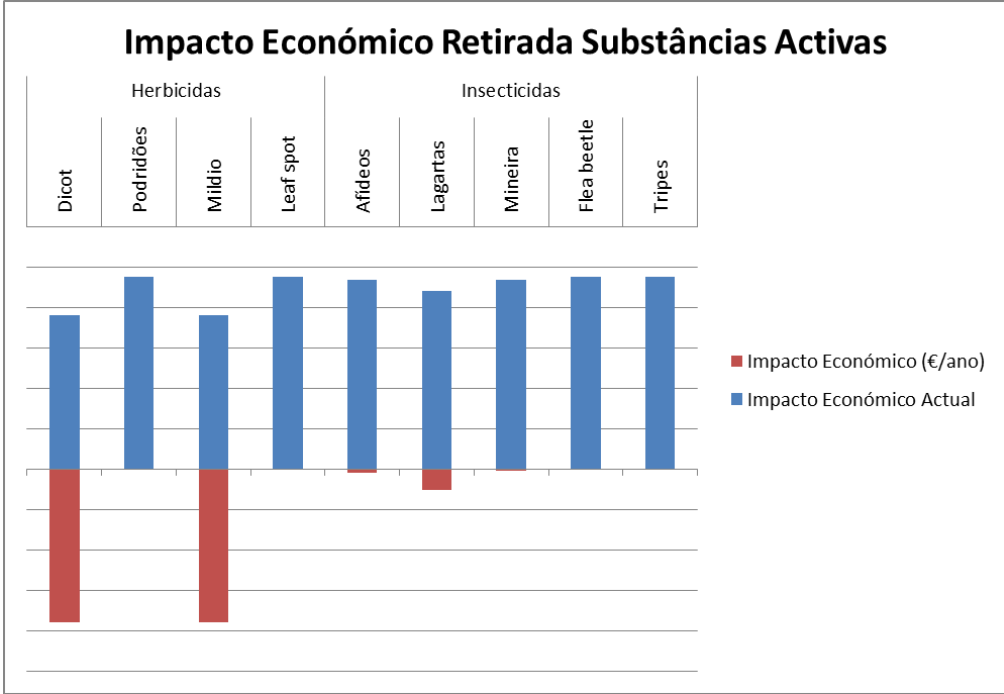


Impacto Económico Retirada Substâncias Activas



Retirada s.a.

Rúcula selvagem



SE VOCÊ
JÁ COMEU
HOJE
AGRADEÇA
UM AGRICULTOR





Obrigado

