

# UM ENIGMA ENTRE LARANJAS



Rosa é uma jovem agricultora, cultiva laranjas e outras frutas. Todos os dias visita as suas culturas para comprovar que estão saudáveis.



Rosa dá conta de que uma das árvores está triste, com folhas amarelas e deformadas.

Oh,  
Que cara feia tem  
esta laranjeira!



O que será este bicho?  
Vou ligar ao André para saber  
quando pode passar cá para fazer  
um diagnóstico.



Tenho uma laranjeira doente e não sei bem como tratá-la, podes vir vê-la amanhã?

Sem problema, a que horas te convém?



André é um técnico especializado em tratar as pragas das culturas. Graças à sua formação e à sua experiência...



...ajuda os agricultores a lutar contra os diferentes "bichos" que aparecem nas culturas.



Fizeste bem em reagir rapidamente. Tens cochonilhas na tua árvore. Hã adultos e jovens, quando estes crescerem vão tornar-se adultos, ter filhos e então será mais difícil controlá-los.



Isto é como uma constipação normal. Não é nada de grave, mas é preciso ter cuidado para não agravar e passar a ser um problema



Vamos observar as árvores ao redor, para ver se a praga se espalhou. Assim podemos calcular a quantidade de calda do tratamento que vamos fazer.





Estás a ver?  
São estas aqui. Estão a  
comer os ovos postos  
pelas conchonilhas.



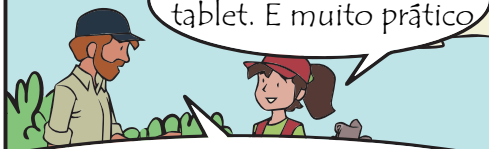
Sim, sim, que interessante!  
Mas elas não têm os  
pontinhos típicos.



Bem, esta é outra espécie,  
chama-se Vedália, mas também  
é muito eficaz.

Tens o caderno de campo à  
mão?

Sim, claro, tenho no  
tablet. É muito prático

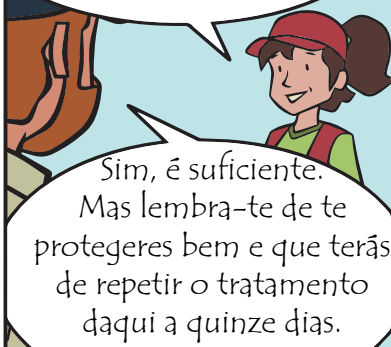


Espera, vou ver quais produtos  
autorizados que não afetam  
as joaninhas.  
Temos interesse em tê-las sempre  
na cultura, dispostas a ajudar.

Ok, vou indicar o tratamento  
que deves fazer, com todos os  
detalhes: produto, dosagem e  
quanto tempo  
tens que esperar para entrares  
novamente no pomar e  
poderes colher e comer a fruta.

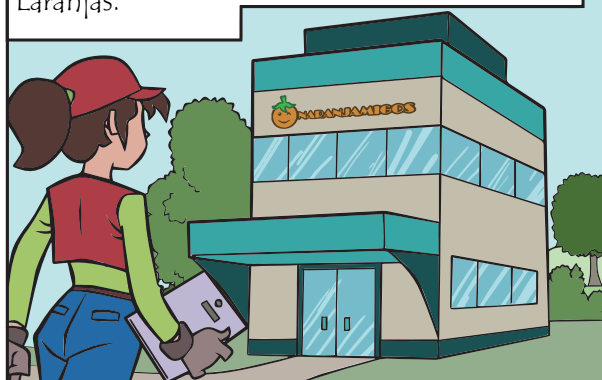


Para o tratamento basta  
usar um pulverizador de  
dorso, certo?



Sim, é suficiente.  
Mas lembra-te de te  
protegeres bem e que terás  
de repetir o tratamento  
daqui a quinze dias.

No dia seguinte Rosa vai comprar os produtos  
necessários à sua cooperativa Amigos das  
Laranças.





Ah! E não te esqueças de depositar a embalagem vazia no ponto de retoma Valorfito, temos um na cooperativa. Afinal, são remédios para plantas e devem ser depositados em local adequado após o seu uso.

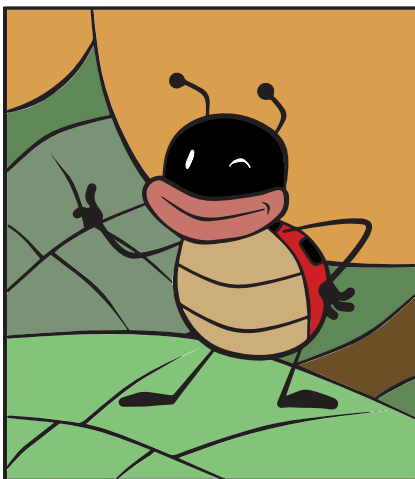
Não te preocupes, Fernando, já o utilizei antes.



Nesse mesmo dia, ao fim da tarde, quando as condições eram as adequadas, Rosa realizou o tratamento.



Vários dias depois do tratamento, Rosa voltou a visitar as laranjeiras.



Olá André. Objetivo conseguido, praga controlada.



# UN ENIGMA ENTRE NARANJOS

Traduzido por:

CropLife  
PORTUGAL

Por quem pensa a sustentabilidade do Brasil.

## #KIDS & agro



PARA ACERCAR EL CAMPO A LOS MÁS PEQUEÑOS

DISÑO: GRUPO EDITORIAL  
AGRICOLA

DEP. M-30887-20  
LEGAL: 20

ISBN: 978-84-17884-09-3

Cualquier forma de reproducción, distribución, comunicación pública o transformación de esta obra solo puede ser realizada con la autorización de sus titulares, salvo excepción prevista por la ley. Dirijase a CEDRO (Centro Español de Derechos Reprográficos, [www.cedro.org](http://www.cedro.org)) si necesita fotocopiar, escanear o hacer copias digitales de algún fragmento de esta obra.

